

1/2

PVC AANSLUITBOCHT

(Code: HUIS)

In rechte lijn naar de beste aansluitbocht.

COURBE DE

RACCORDEMENT EN PVC

(Code: HUIS)

En ligne droite, jusqu'au meilleur coude de raccordement.

• Zij-aanzicht

gas / gaz
telefoon / téléphone
TV
elektriciteit / électricité
water / eau

Ø 110
Ø 50
Ø 50
Ø 75
Ø 110

• Vue de profil

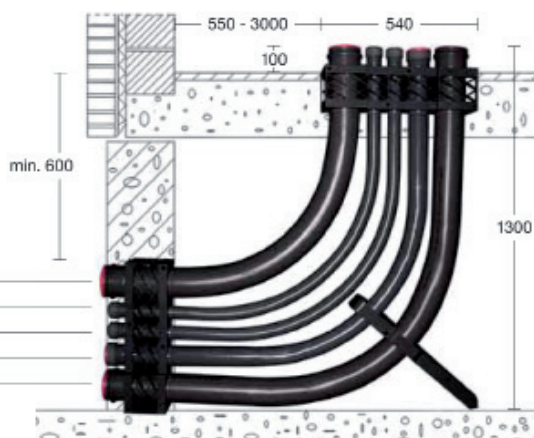


• Zij-aanzicht plaatsing in fundering

gas / gaz
telefoon / téléphone
TV
elektriciteit / électricité
water / eau

Ø 110
Ø 50
Ø 50
Ø 75
Ø 110

• Vue de profil placement dans la fondation



Afmetingen, kleur en gewichten zijn ter indicatieve titel en onder voorbehoud van wijzigingen.
Dimensions, couleurs et poids sont à titres indicatives et sous réserve de modification.

www.deschacht.eu

Riolering
& Afvoer

Dak, Gevel
& Isolatie

Folies

Oostakker | Antwerpsesteenweg 1068, 9041 Gent-Oostakker | T +32 (0)9 355 74 54 | F +32 (0)9 355 76 79 | oostakker@deschacht.eu

Aartselaar T +32 (0)3 870 69 69
Zedelgem T +32 (0)50 27 61 11

Tielt T +32 (0)51 68 93 77
Hamme T +32 (0)52 25 87 20

Geel T +32 (0)14 56 38 30
Hoogstraten T +32 (0)3 340 20 60

2/2

PVC AANSLUITBOCHT

(Code: HUIS)

In rechte lijn naar de beste aansluitbocht.

Om woningen probleemloos te kunnen aansluiten op de openbare nutsvoorzieningen zijn aansluitbochten nodig. Een dergelijke aansluitbocht bestaat uit 5 aangesloten kunststofbuizen waarop duidelijk vermeld staat welke buis voor welke aansluiting is bedoeld. De bochten voor water en aardgas hebben een diameter van 110mm, die voor telefoon en televisie een diameter van 50mm en die voor electriciteit een diameter van 75mm. Ze kunnen geplaatst worden in de fundering, voorzien van een kruipruimte, of bij funderingen in volle grond. Aansluitbochten van Deschacht zijn licht en sterk en als één van de weinige goedgekeurd door Eandis op basis van de Technische Beschrijving TVS GA 811/01. Sinds 2008 worden andere types van aansluitbochten niet meer aanvaard. Aansluitbochten van Deschacht vormen op dit ogenblik ongetwijfeld de meest innovatieve oplossing voor het aansluiten van een éénsgezinswoning op de openbare nutsvoorzieningen.

Toepassingen

Langs de straatzijde wordt de aansluitbocht ingewerkt in de gemetste of gegoten fundering. Indien u dit wenst, kunnen we u de concrete plaatsingsvoorschriften voor de aansluiting op de distributienetten bezorgen.

Eigenschappen

Onze aansluitbochten zijn bijzonder duurzaam en makkelijk te plaatsen. Bij levering zijn ze voorzien van verwijderbare afsluitdoppen. Na verwijdering van de doppen kunnen de wachtleidingen aangebracht worden. Om te vermijden dat de toegangsoeningen in een bredere gegoten fundering terechtkomen, is een blok in afneembaar polystyreen over de openingen geschoven.

Tallose voordelen

- goedgekeurd door Eandis
- bijzonder sterk en gebruiksvriendelijk
- gas- en waterdicht
- ruime diameters voor makkelijke toegang
- verankerd via speciaal ontworpen klemsysteem
- voorzien van duidelijke pictogrammen.

COURBE DE RACCORDEMENT EN PVC

(Code: HUIS)

En ligne droite, jusqu'au meilleur coude de raccordement.

Afin de raccorder sans problème les habitations aux réseaux publics, des coudes de raccordement sont nécessaires. De tels coudes de raccordement se composent de 5 tuyaux en plastique sur lesquels est indiqué explicitement quel tuyau est destiné pour quel raccordement. Les coudes pour l'eau et le gaz naturel ont un diamètre de 110mm, pour le téléphone et la télévision un diamètre de 50mm et pour l'électricité un diamètre de 75mm. Ils peuvent être placés dans la fondation, pourvue d'une chambre de visite d'un vide ventilé ou dans les fondations du sol. Les coudes de raccordement de chez Deschacht sont légers et solides, et sont un des rares approuvés par Eandis, sur base de la Description Technique TVS GA 811/01. Depuis début 2008, les autres types de coudes de raccordement ne sont plus acceptés. Les coudes de raccordement de chez Deschacht sont à l'heure actuelle, sans aucun doute, la solution la plus innovante pour le raccordement d'une maison unifamiliale aux réseaux publics.

Applications

Du côté de la rue, le coude de raccordement est incorporé dans la maçonnerie ou dans la dalle coulée. Si vous le souhaitez, nous pouvons vous fournir les instructions spécifiques d'installation pour la connexion aux réseaux de distribution.

Propriétés

Nos coudes de raccordement sont extrêmement durables et faciles à installer. Lors de la livraison, ils sont pourvus d'embouts amovibles. Après enlèvement des embouts les conduites d'attente peuvent être connectées. Afin d'éviter que les ouvertures d'accès ne soient enfouies dans la fondation, un bloc amovible en polystyrène est glissé sur les ouvertures.

De nombreux avantages

- approuvé par Eandis
- extrêmement solide et facile à l'utilisation
- étanche au gaz et à l'eau
- de grand diamètre pour un accès facile
- ancré par un système de serrage spécialement conçu
- pourvue d'icônes de pictogrammes claires.

Afmetingen, kleur en gewichten zijn ter indicatieve titel en onder voorbehoud van wijzigingen.
Dimensions, couleurs et poids sont à titres indicatives et sous réserve de modification.

www.deschacht.eu

Riolerings
& Afvoer

Dak, Gevel
& Isolatie

Folies

Oostakker | Antwerpsesteenweg 1068, 9041 Gent-Oostakker | T +32 (0)9 355 74 54 | F +32 (0)9 355 76 79 | oostakker@deschacht.eu
Aartselaar T +32 (0)3 870 69 69 | Tielt T +32 (0)51 68 93 77 | Geel T +32 (0)14 56 38 30
Zedelgem T +32 (0)50 27 61 11 | Hamme T +32 (0)52 25 87 20 | Hoogstraten T +32 (0)3 340 20 60