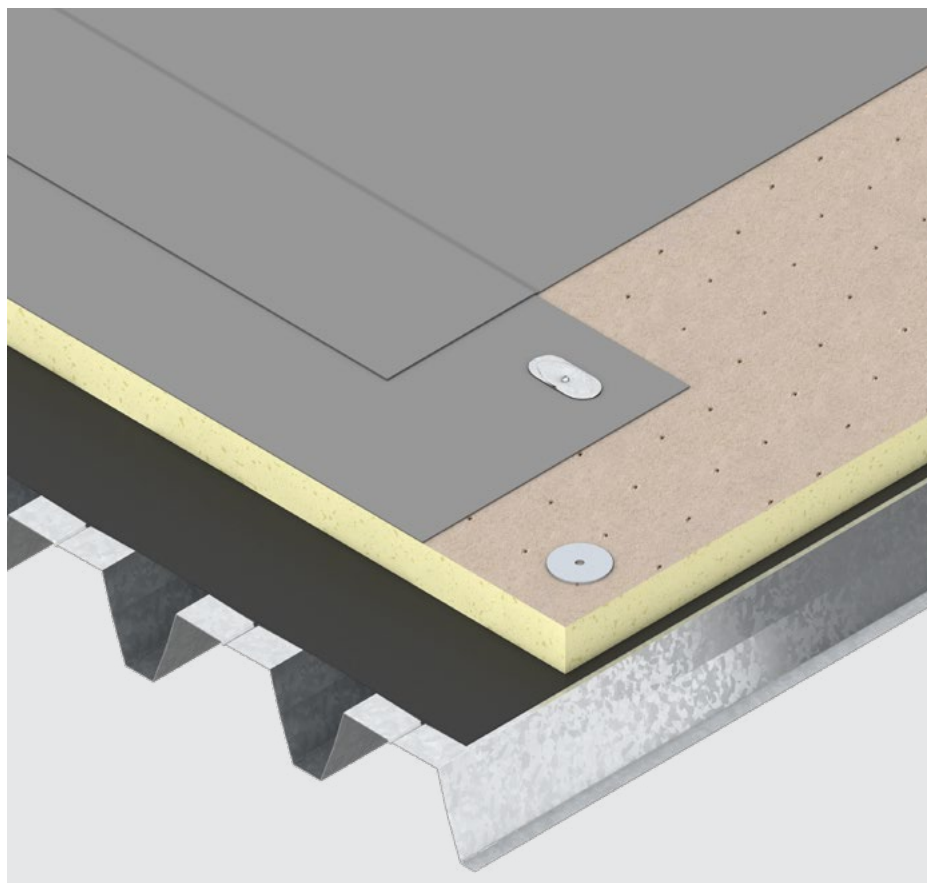


Isolatie



Therma™ TR27 Platdak Plaat

Thermische PIR isolatie voor platte en licht hellende daken



- Licht van gewicht, lichtere dakconstructies
- Goede beloopbaarheid tijdens applicatie en/of onderhoudswerkzaamheden
- Eenvoudig te verwerken

Vezelvrije
kern

CE

atg

FM
APPROVED

EPD



Kingspan®

Productinformatie

Omschrijving

De Therma™ TR27 Platdak Plaat is een PIR hardschuim isolatieplaat met vezelvrije kern, aan twee zijden voorzien van een mineraal glasvlies. De bevestiging van de plaat in plat daksystemen kan op één van de volgende manieren gebeuren: mechanisch bevestigd (M), losliggend geballast (L), zelfklevend partieel verkleefd (PAC), volvlakig verkleefd met koudlijm (TC).



Technische specificaties

Eigenschap	Waarde
Thermische geleidbaarheid λ_D (EN 13165)	λ_D -waarde 0,027 W/(m·K) (dikte \leq 80 mm) λ_D -waarde 0,026 W/(m·K) (dikte 80 - 119 mm) λ_D -waarde 0,025 W/(m·K) (dikte \geq 120 mm)
Standaard afmeting (EN 822)	1200 x 600 mm
Randafwerking	rechte kanten
Brandreactie (EN 13501-1)	E
Densiteit (EN 1602)	ca. 30 kg/m ³
Druksterkte bij 10% vervorming (EN 826)	\geq 150 kPa (dikte \leq 80 mm) \geq 120 kPa (dikte $>$ 80 mm)
Dimensionele stabiliteit - lengte & breedte (EN 1604, 48 uur, 70°C bij 90% RV)	\leq 2,0%
Dimensionele stabiliteit - lengte & breedte (EN 1604, 48 uur, -20°C)	\leq 1,0%
Gehalte gesloten cellen (EN ISO 4590)	\geq 90%
Beschikbare certificatie	ATG Productgoedkeuring ATG Technische Goedkeuring FM approval* EPD

Voor meer informatie over de technische eigenschappen van onze producten, neem contact op met onze Techline via techline.be@kingspan.com of +32 (0) 14 23 60 93.

* FM goedgekeurd in lijn met de "FM 4470 voor gebruik in klasse 1 toepassingen en bij onbrandbare dakvloer constructies" - enkele laag dikte van 40 - 160 mm of tot en met 280 mm met meerdere lagen. Kijk voor meer informatie op www.roofnav.com of neem contact op met onze technische service afdeling.

Warmteweerstand

Isolatedikte (mm)	30***	40	50	60	70	80	90	100	120	140**	160* **
R_D -waarde min. (m ² ·K/W)	1,10	1,45	1,85	2,20	2,55	3,05	3,45	3,80	4,80	5,60	6,40

* 160 mm met sponning, functionele afmeting 1180 x 580 mm

** Voor toepassing van 140 en 160 mm in een ATG gecertificeerd daksysteem, neem contact op met onze Techline: 014 23 60 93

*** Voor toepassing van 30 mm in een FM gecertificeerd daksysteem, neem contact op met onze Techline: 014 23 60 93.

Kingspan Insulation N.V.

Visbeekstraat 24
2300 Turnhout, België

T: +32 (0) 14 23 60 93

E: info@kingspaninsulation.be

www.kingspaninsulation.be

© Kingspan en het logo van de leeuw zijn geregistreerde handelsmerken van de Kingspan Group plc in België en andere landen. Alle rechten voorbehouden.

TM Therma is een handelsmerk van de Kingspan Group plc

Er kunnen geen rechten ontleend worden aan dit document. Wijzigingen, zet- en drukfouten voorbehouden. Deze versie vervangt alle voorgaande.

