

FOAMGLAS® T4+

Pagina: 1

Datum: 01.05.2013

Vervangt: 28/06/10

www.foamglas.com



FOAMGLAS® T4+

Verpakkingsgegevens (per pak)

| Lengte x breedte [mm] | 600 x 450 | | | | | | | |
|-----------------------------------|-----------|------|------|------|------|------|------|------|
| Dikte [mm] | 40 | 50 | 60 | 70 | 80 | 90 | 100 | 110 |
| Aantal platen | 12 | 10 | 8 | 7 | 6 | 6 | 5 | 5 |
| Vierkante meter [m ²] | 3.24 | 2.70 | 2.16 | 1.89 | 1.62 | 1.62 | 1.35 | 1.35 |

| Lengte x breedte [mm] | 600 x 450 | | | | | | | |
|-----------------------------------|-----------|------|------|------|------|------|------|--|
| Dikte [mm] | 120 | 130 | 140 | 150 | 160 | 170 | 180 | |
| Aantal platen | 4 | 4 | 4 | 3 | 3 | 3 | 3 | |
| Vierkante meter [m ²] | 1.08 | 1.08 | 1.08 | 0.81 | 0.81 | 0.81 | 0.81 | |

Andere afmetingen zijn verkrijgbaar op aanvraag.

Algemene eigenschappen van FOAMGLAS® cellulair glas isolatie

Omschrijving

: FOAMGLAS® bestaat uit gerecycleerd glas (≥ 60%) en minerale grondstoffen die in de natuur vrijwel onbegrensd voorhanden zijn, zoals zand, dolomiet, kalk, ... Het is een anorganisch product opgeschuimd zonder milieubelastende drijfgassen. Het is onbrandbaar, bevat geen brandwerende producten en geeft geen schadelijke rookgassen vrij.

Brandreactie (EN 13501-1)

: Euroklasse A1 (kernmateriaal), onbrandbaar, geen schadelijke gassen.

Gebruikstemperatuur

: Van -265°C tot +430°C

Dampdiffusieweerstand (EN ISO 10456)

: $\mu = \infty$

Hygroscopiciteit

: nul

Capillariteit

: nul

Smeltpunt (cf DIN 4102-17)

: >1000 °C

Lineaire uitzettingscoëfficiënt (EN 13471)

: $9 \times 10^{-6} \text{ K}^{-1}$

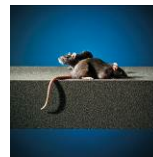
Soortelijke warmte (EN ISO 10456)

: 1000 J/(kg·K)

FOAMGLAS®-eigenschappen



Waterdicht



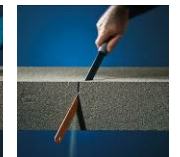
Bestand tegen ongedierte



Drukbestendig



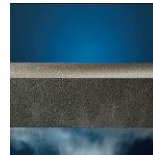
Zuurbestendig



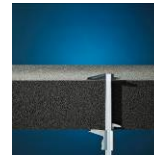
Gemakkelijk te verwerken



Onbrandbaar



Waterdampdicht



Maatvast



Ecologisch



Bescherming tegen radon



FOAMGLAS® T4+

Pagina: 2

Datum: 01.05.2013

Vervangt: 28/06/10

www.foamglas.com

1. Producteigenschappen volgens EN 13167 ¹⁾

| | |
|--|----------------------------------|
| Volumemassa (± 10%) (EN 1602) | : 115 kg/m ³ |
| Dikte (EN 823) ± 2 mm | : van 40 tot 180 mm |
| Lengte (EN 822) ± 5 mm | : 600 mm |
| Breedte (EN 822) ± 2 mm | : 450 mm |
| Warmtegeleidingscoëfficiënt (EN ISO 10456) | : $\lambda_D \leq 0.041$ W/(m·K) |
| Brandreactie (EN 13501-1) | : Euroklasse A1 |
| Weerstand tegen puntlast (EN 12430) | : PL ≤ 1.5 mm |
| Drukweerstand (EN 826 annex A) | : CS ≥ 600 kPa |
| Buigsterkte (EN 12089) | : BS ≥ 450 kPa |
| Haakse treksterkte (EN 1607) | : TR ≥ 150 kPa |

¹⁾ Het CE-merk van conformiteit is een verklaring van conformiteit met de verplichte essentiële eisen van CPD, zoals vermeld in EN 13167. Binnen het CEN Keymark certificaat werden alle vermelde eigenschappen gecertificeerd door een goedgekeurde, genotificeerde en geaccrediteerde derde partij.

2. Specifieke nationale productgegevens

| | |
|----------------------------------|--|
| Buigingsmodulus van elasticiteit | : E = 700 MN/m ² |
| Thermische diffusiviteit op 0°C | : 4.2×10^{-7} m ² /sec |
| Nibe classificatie – plat dak | : 2C |
| ATG | : 11/H539 |
| KOMO-attest | : CTG 100/3 |
| Kwaliteitscertificaat natureplus | : 0406-1101-101-1 |
| BRE Green Guide Rating | : A |

3. Toepassingsgebied bouw

Isoleren van:

- vloeren
- binnenisolatie
- platte daken en terrasdaken op volgende dragers: staalplaten, beton, spaanplaten en hout
- metalen daken (Zn, Cu, Inox en Al)